

# Microminiatur-Schiebeschalter für Leiterplattenmontage

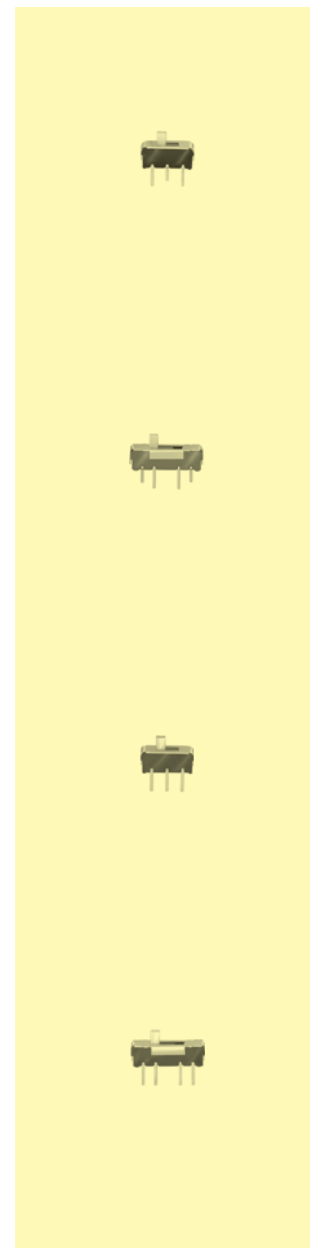


## Technische Daten:

Belastbarkeit:	12 V–, 200 mA
Übergangswiderstand:	< 50 mΩ
Isolationswiderstand:	> 100 MΩ bei 500 V–
Prüfspannung:	1 min. mit 500 V, 50 Hz
zul. Betriebstemperatur:	– 10° bis + 60° C
Lebensdauer:	mehr als 5000 Schaltungen
Kontakte:	Phosphorbronze versilbert
Anschlüsse:	Messing versilbert
Schaltart:	unterbrechend
Lötbedingungen:	Schwall-Löten – max.: 5 sec, 260° C ± 5° C

## Ausführungen:

Type	Schaltfolgen				
MMP 121	F F				
MMP 131	F F F				
MMP 221	F F				
MMP 231	F F F				





# Microminiatur-Schiebeschalter für Leiterplattenmontage

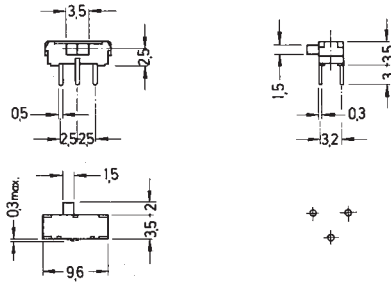
## Ausführungen:

Type

Schaltfolgen

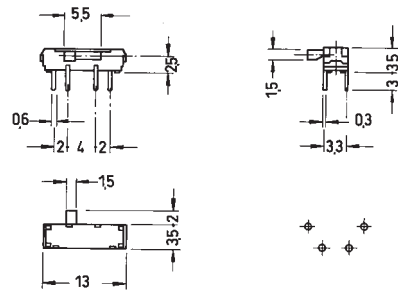
MMP 121 - R

F F



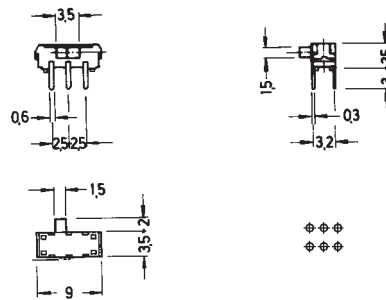
MMP 131 - R

F F F



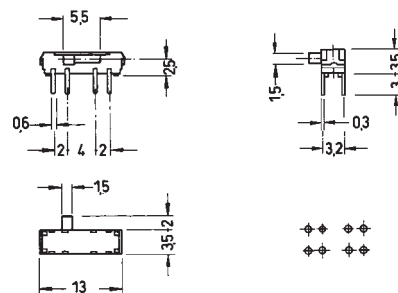
MMP 221 - R

F F



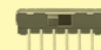
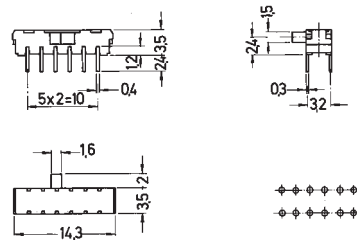
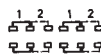
MMP 231 - R

F F F

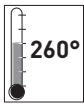


MMP 421 - R

F F







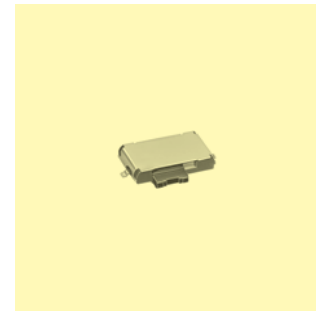
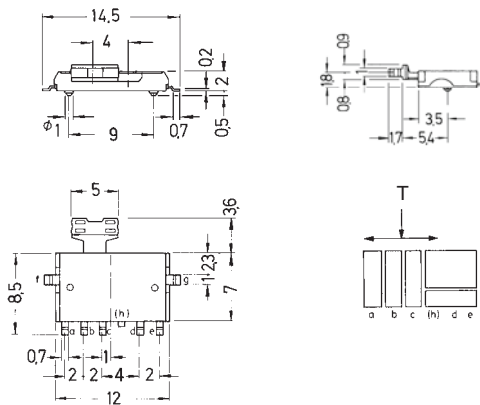
# Microminiatur-Schiebeschalter für SMT

## Technische Daten:

Belastbarkeit:	12 V–, 200 mA / 4 V–, 300 mA
Übergangswiderstand:	<70 mΩ
Isolationswiderstand:	> 100 MΩ bei 100 V–
Prüfspannung:	1 min. mit 500 V, 50 Hz
zul. Betriebstemperatur:	– 10° bis + 60° C
Lebensdauer:	mehr als 10 000 Schaltungen
Kontakte:	Phosphorbronze vergoldet
Anschlüsse:	Messing vergoldet
Schaltart:	unterbrechend

## Ausführungen:

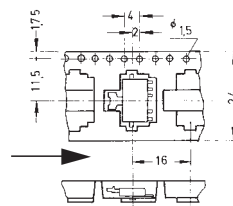
Type	Schaltfolgen
MMSP 132	F F F
mit zusätzlicher Tastfunktion	



Verpackung:

1000 Stück

Ø 330 mm



# Microminiatur-Schiebeschalter für SMT



## Technische Daten:

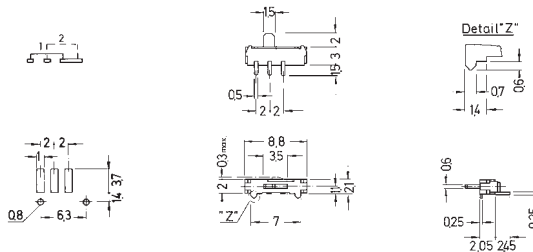
Belastbarkeit:	12 V–, 200 mA
Übergangswiderstand:	< 50 mΩ
Isolationswiderstand:	> 100 MΩ bei 500 V–
Prüfspannung:	1 min. mit 500 V, 50 Hz
zul. Betriebstemperatur:	– 10° bis + 60° C
Lagertemperatur:	– 20° bis + 70° C
Kontakte:	Phosphorbronze versilbert
Anschlüsse:	Messing versilbert
Schaltart:	unterbrechend
Farbe des Schiebers:	weiß

## Ausführungen:

Type            Schaltfolgen

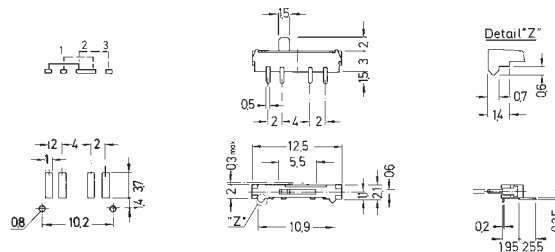
MMS 124

F F



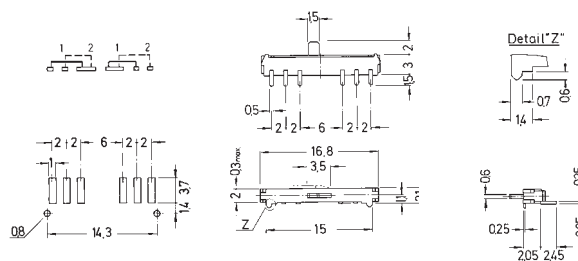
MMS 134

F F F



MMS 224

F F

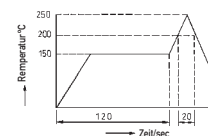


Lötbedingungen:

Reflow-Löten – max.: 20 sec, 200° C  
Spitzentemperatur 250° C

Verpackung:

Karton, Rolle auf Anfrage





# Microminiatur-Schiebeschalter



## Technische Daten:

Belastbarkeit:	24V $\bar{}$ , 0,2A / 12V $\bar{}$ , 0,5A
Übergangswiderstand:	< 30 m $\Omega$
Isolationswiderstand:	> 1000 M $\Omega$ bei 500 V $\bar{}$
Prüfspannung:	1 min. mit 500 V, 50 Hz
zul. Betriebstemperatur:	-40° bis +85° C
Lebensdauer:	mehr als 10 000 Schaltungen
Kontakte:	Phosphorbronze vergoldet
Anschlüsse:	Messing vergoldet
Befestigung:	MMP: auf der Leiterplatte mit Stiftkontakten für Rastermaß 2,54 mm MMS: auf der Leiterplatte – SMT
Lötbedingungen:	MMP: Schwall-Löten – max.: 3 sec $\pm$ 0,5 sec, 260° C $\pm$ 5° C MMS: Reflow-Löten – max. 20 sec, 210° C

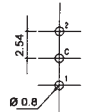
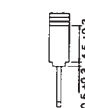
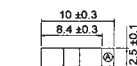
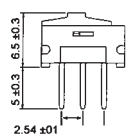
## Ausführungen:

Type: Schaltfolgen

MMP 1010 D

F

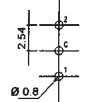
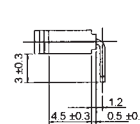
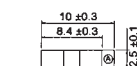
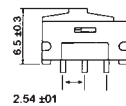
F



MMP 1010 D-RA

F

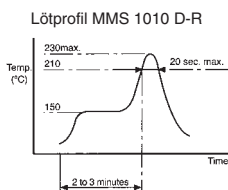
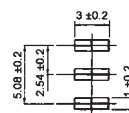
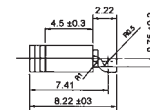
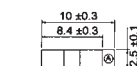
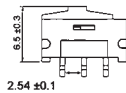
F



MMS 1010 D-R

F

F





# Microminiatur-Schiebeschalter

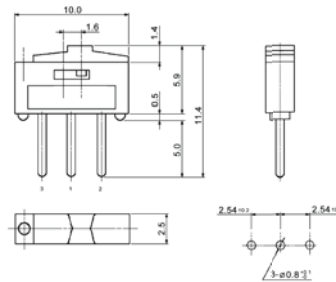
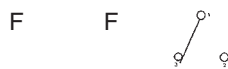
## Technische Daten:

Belastbarkeit:	24V $\approx$ , 0,3A / 12V $\approx$ , 0,5A
Übergangswiderstand:	< 50 m $\Omega$
Isolationswiderstand:	> 500 M $\Omega$ bei 500 V–
Prüfspannung:	1 min. mit 500 V
zul. Betriebstemperatur:	– 25° bis + 80° C
Lebensdauer:	mehr als 10 000 Schaltungen
Kontakte:	Messing vergoldet
Anschlüsse:	Messing vergoldet
Gehäuse:	Nylon
Befestigung:	auf der Leiterplatte mit Stiftkontakten für Rastermaß 2,54 mm
Lötbedingungen:	Schwall-Löten – max.: 5 sec $\pm$ 0,5 sec, 270° C $\pm$ 5° C

## Ausführungen:

Type: Schaltfolgen

MMP 1010 D – 1



MMP 1010 D-RA – 1

